

DESCALER®

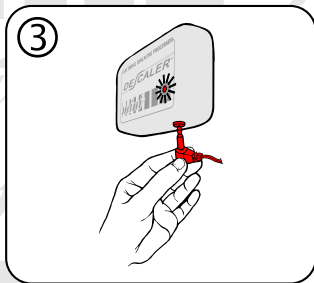
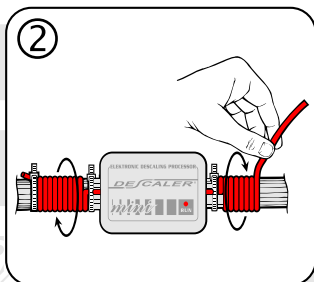
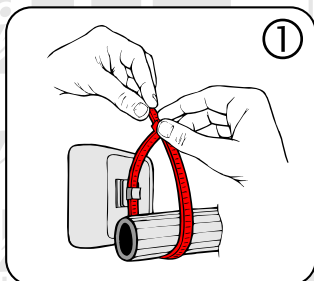
En OPERATING INSTRUCTIONS

1. Insert the tightening clamp through the opening of the plastic clip on the backside of the device. Fasten the device on the water pipe before the appliance.

2. By mean of the plastic tightening clamps fix the wires parts closest to the device on the water pipe. Wind the wires around the pipe for at **least 10** turns per side (it is recommended to wind the wires for their entire length). Fasten the wires ends tightly by mean of the plastic clamp. NOTE : Make sure that the wires are being wound in opposite directions. Join the wires ends with a jumper.

3. Connect the power supply to the device and plug the adapter into electrical socket. A red light on the device indicates that it is working properly.

POWER s.r.o.
Moyzesova 43
080 01 Presov
SLOVAKIA
EU



I ISTRUZIONI DI MONTAGGIO

1. Inserire la fascetta di fissaggio nell'apposita apertura posta sul retro dell'apparecchio e bloccare l'apparecchio sulla tubazione a monte dell'apparecchiatura domestica.

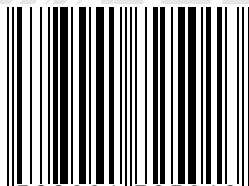
2. Fissare la parte iniziale dei i cavi ai lati dell'apparecchio sulla tubazione dell'acqua per mezzo delle apposite fascette in plastica. Avvolgere la parte rimanente dei cavi sui rispettivi lati della tubazione facendo attenzione a compiere **almeno 10** giri per ogni lato (si raccomanda di avvolgere i cavi per la loro intera lunghezza). Fissare infine la parte terminale dei cavi avvolti con le fascette di plastica in dotazione. **ATTENZIONE:** i cavi devono essere avvolti in senso di rotazione opposto per i due lati.

3. Collegare il cavo elettrico all'apparecchio ed inserire la spina nella presa elettrica. La spia rossa in basso a destra indica che l'apparecchio funziona correttamente.

Distribution



Guarantee - 3 years 8 588001 725013 >



www.descaler.sk