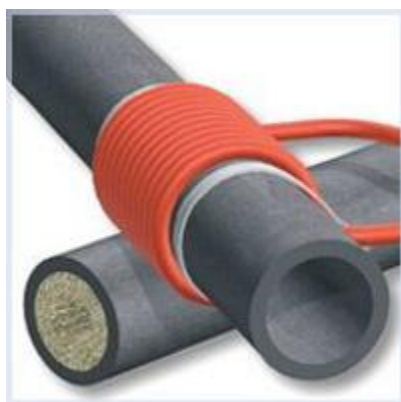


# DESCALER



## DESCALER

- Neleidžia susidaryti kalkėms vamzdynuose ir įrenginiuose
- Suardo senas kalkių nuosėdas
- Apsaugo nuo šilumos apykaitos efektingumo sumažėjimo dėl kalkių susidarymo, optimizuoja energijos sąnaudas
- Sumažina vidinio paviršiaus geležingų dalių koroziją
- Minimalizuoja išlaidas ir padidina vamzdžio bei prietaisų tarnavimo laiką, mažina prastovų išlaidas
- Sumažina detergentų bei vandens minkštinimo medžiagų sąnaudas



## Privalumai

- Lengvas montavimas nedalyvaujant santechnikams ar elektrikams
- Įrangos pasirinkimas namų ar pramoniniam naudojimui
- Minimalizuoja srauto susikirtimų atkarpas ir nuostolius
- Nesikeičia vandens cheminė sudėtis ir išlieka pastovus kalcio kiekis
- Ekologiškas veikimas be jokių chemikalų
- Ilgas tarnavimo laikas be jokios priežiūros
- Mažos energijos sąnaudos, jokių papildomų veiklos sąnaudų
- Greitas investicijos atsipirkimas

## Kaip veikia?

Pastaba: Kad įrenginys neprikaištingai veiktų, vandenyje geležies koncentracija neturėtų būti daugiau nei 0,3 mg/l (norma 0,2mg/l). Jeigu geležies norma yra viršijama būtina sumontuoti [nugeležinimo sistemą](#).

DESCALER® - Kaip jis veikia?

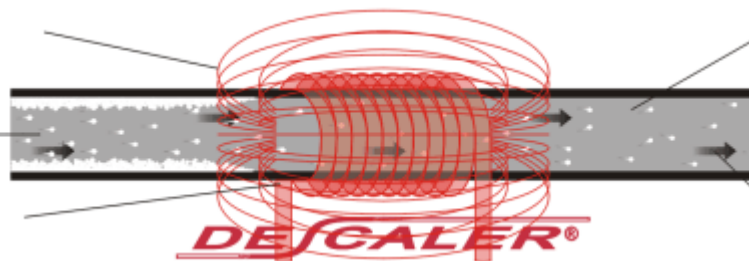
Mūsų prietaisas DESCALER mikroprocesoriaus pagalba sukuria dažnių moduluojamą elektromagnetinį lauką vamzdynuose ir priverčia vandenyje ištirpusį kalcio karbonatą kristalizuotis, taip nesusidaro kalkių nuosėdos ant sienelių ir paprasčiausiai yra išplaunamas iš sistemos. Šitai apdorotas kietas vanduo įgyja minkšto vandens savybes ir netgi gali ištirpdyti jau susidariusias kalkių nuosėdas.

Descaler pasižymi itin dideliu galingumu, šis įrenginys be problemų susitvarko su kietu vandeniu, net iki 450 ppm.

high frequency modulated electromagnetic field

incoming water saturated with calcium and other mineral ions

signal cable coiled externally around pipe



aragonite crystals with low adhesivity to any surface and therefore do not forming hard scale

solution less saturated with calcium and able to dissolve existing scale

## DESCALER - HOME ECONOMIC



DESCALER HE naudojamas gyvenamuosiuose namuose ir yra kelių skirtingų modelių, visi su išorinių maitinimo šaltinio adapteriu. Vamzdžio diametras yra esminis faktorius parenkant teisingą prietaiso modelį. Prietaisas gali būti sumontuotas ant visų tipų vamzdžių (metalinių, varinių, plastikinių). Gaminys pagamintas iš ABS plastiko, įrenginys atitinka saugos reikalavimus IP54 (Splash proof).

Model	Pipe I.D. [inch (mm)]	Flowrate [m <sup>3</sup> /h]	Dimension [W x H x D]
DESCALER HE 15	1/2" (15)	0.15 - 1.00	110 x 75 x 50
DESCALER HE 25	1" (25)	0.45 - 2.70	110 x 75 x 50
DESCALER HE 50	2" (50)	1.30 - 8.60	160 x 100 x 65
DESCALER HE 15/15*	1/2" (15) / 1/2" (15)	0.15 - 1.00 / 0.15 - 1.00	110 x 75 x 50

\* DESCALER HE 15/15 naudojamas karšto ir šalto vandens apdorojimui.

### TECHNINĖ SPECIFIKACIJA:

Maitinimo šaltinis	Adapteris 230 V AC / 12 V DC 100 mA,
Galia	Mažiau nei 3W
Aptarnavimo galia	Dviejų ričių eilė
Išorinė medžiaga	Nedegus ABS plastikas
Maksimali darbinė temperatūra	167°F, 75°C
Minimali darbinė temperatūra	-22°F, -30°C
LED indikatoriaus reikšmė	Žalia šviesa - veikia
Signal	Raudona mirkčiojanti - gedimas

### Panaudojimas:

- Butai
- Gyvenamieji namai, sodybos
- Kavinės, barai, restoranai
- Nedidelės įmonės.